

# 신한라이프 2월 소식지



유방암, 전립선암  
1억

질병장해  
1억

질병수술비(3종)  
340만

(1-5등급)복합재가  
200만

2025년 2월

# 신한라이프 상품 라인업

건강이면 **건강**, 연금이면 **연금**, 종신이면 **종신**!  
**보험의 정답 = 신한라이프!**

구분	상품명	핵심 특징
건강	신한통합건강보장보험 원(ONE)	· 신한라이프 <b>대표 건강보험</b> · 일반심사형 / 간편심사형(355,335,315)
	신한통합건강보장보험 슈퍼원(ONE)	· <b>초우량체 대상</b> 건강보험(6년~10년 고지형) - 건강할수록 저렴한 보험료로 가입 가능
	(간편)신한통합건강보장보험 라이트원(ONE)3.10.5	· 유병자 중 건강관리 우수한 고객( <b>3.10.5</b> ) · 10년 이내 입원/수술이력 없다면 저렴한 보험료
	신한(간편가입)건강보장보험 ONE더우먼	· <b>여성전용건강보험</b> (여성암 4종 각각 최대 1억)
	신한치매간병보험 ONE더케어	· 재가급여, 시설급여 <b>최대 200만</b> · 인지지원등급 <b>최대 70만</b>
	신한(간편가입)케어받는암보험	· 갱신형 암보험 · <b>일반암 최대 2억</b> 까지 보장
연금	신한ONE더라이프연금보험	· <b>연단리 7%</b> / 20년초과 5% 연금액 보증 (100세연금형 기준)
종신	신한(간편가입)모아더드림종신보험	· <b>단기납</b> 종신 - 5년납 5년시점 99.9%, 10년시점 122.0% - 7년납 7년시점 100.0%, 10년시점 119.4%
	신한(간편가입)든든한실속종신보험	· <b>상속형</b> 종신 - 40세 남자 1억 가입 > 월 156,800원 (총 3,763만원) ※ 일반심사형 기준

설계사  
교육용

※ 상기 내용은 요약된 것으로 보험계약 체결 전에 반드시 상품설명서 및 약관을 참조하여 자세한 내용을 확인해 주시기 바랍니다.  
 ※ 상기 인수기준은 피보험자의 나이, 직업, 직무, 기타사항으로 인해 가입금액이 제한되거나 인수가 불가능할 수 있습니다.  
 ※ 해당 자료는 설계사 교육용 자료로 내용의 전부 또는 일부의 발췌 및 무단 전재를 금지하며, 고객에게 제공 및 모집용으로 사용할 수 없습니다.

2025년 2월

# 2025년 2월 핵심포인트

**유방암, 전립선암**

**최대 1억**

주) 일반심사형 기준

**질병장해**

**최대 1억**

주) 일반심사형 기준

**질병수술비 3종**

**최대 340만**

주) 대표지급금액: 질병수술특약 40만, 질병수술(8대특정수술제외) 100만, 상급종합병원질병수술특약 200만 기준

**인지지원등급**

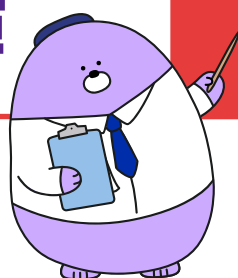
**최대 70만**

주) 대표지급금액: 장기요양(1-인지지원등급)복지용구보장특약 20만, 장기요양(1-인지지원등급)주야간보호보장특약 50만

**연금 보증이율**

**연단리 7%**  
(20년 초과 5%)

주) 100세 연금형 기준



설계사  
교육용

※ 상기 내용은 요약된 것으로 보험계약 체결 전에 반드시 상품설명서 및 약관을 참조하여 자세한 내용을 확인해 주시기 바랍니다.  
※ 상기 인수기준은 피보험자의 나이, 직업, 직무, 기타사항으로 인해 가입금액이 제한되거나 인수가 불가능할 수 있습니다.  
※ 해당 자료는 설계사 교육용 자료로 내용의 전부 또는 일부의 발췌 및 무단 전재를 금지하며, 고객에게 제공 및 모집용으로 사용할 수 없습니다.

2025년 2월

# 2025년 2월 U/W포인트

## 통합원 (ONE)

일반심사형  
간편심사형  
(355/335/315)

- ✓ 일반/간편 동일한도 운영(65세까지 최고한도)
- ✓ 암뇌심 1천만 이상 무진단(일반심사, 60세 미만)
- ✓ 간편심사 3N5 중 N고지는 입원이력만 고지!
- ✓ 3X5 간편 암우대플랜 운영  
(입원 수술 이력이 있더라도 인수!)
- ✓ 3N5 중 5고지(7대질환) 담보별 분리 심사

## 슈퍼원 (ONE)

6/7/8/9/10년  
고지형

- ✓ 초우량체 대상 6/7/8/9/10년 고지형 운영
- ✓ **전연령 무진단**
- ✓ N고지(6~10년) 경증 예외질환 운영  
- 치아, 임신출산, 경증호흡기질환
- ✓ 45세 이하 경증질환 2년 이하 부담보 표준인수  
예) 자궁근종, 대장용종 등

## 라이트원 (ONE)

3.10.5

- ✓ 3.8.5 고지 적용(한시 적용)  
→ 보험료 인하 효과
- ✓ 3N5 중 5고지(7대질환) 담보별 분리 심사
- ✓ 예외질환 1,300여개 운영



설계사  
교육용

※ 상기 내용은 요약된 것으로 보험계약 체결 전에 반드시 상품설명서 및 약관을 참조하여 자세한 내용을 확인해 주시기 바랍니다.  
※ 상기 인수기준은 피보험자의 나이, 직업, 직무, 기타사항으로 인해 가입금액이 제한되거나 인수가 불가능할 수 있습니다.  
※ 해당 자료는 설계사 교육용 자료로 내용의 전부 또는 일부의 발췌 및 무단 전재를 금지하며, 고객에게 제공 및 모집용으로 사용할 수 없습니다.

# 신한라이프 건강보험

통합건강원(ONE), 슈퍼원(ONE), 라이트원(ONE)

표준체 고객은  
**통합원!**

표준체보다  
건강하면  
**슈퍼원!**

유병력자 중  
건강하면  
**라이트원!**

## “건강하다면!”

초우량체

신한통합건강보장보험 **슈퍼원(ONE)**

표준체

신한통합건강보장보험 **원(ONE)**

## “병력이 있다면!”

초경증유병자

(간편)신한통합건강보장보험  
**라이트원(ONE) 3.10.5**

355유병자

신한통합건강보장보험  
**원(ONE)간편심사(355형)**

335유병자

신한통합건강보장보험  
**원(ONE)간편심사(335형)**

315유병자

신한통합건강보장보험  
**원(ONE)간편심사(315형)**

설계사  
교육용

※ 상기 내용은 요약된 것으로 보험계약 체결 전에 반드시 상품설명서 및 약관을 참조하여 자세한 내용을 확인해 주시기 바랍니다.  
※ 상기 인수기준은 피보험자의 나이, 직업, 직무, 기타사항으로 인해 가입금액이 제한되거나 인수가 불가능할 수 있습니다.  
※ 해당 자료는 설계사 교육용 자료로 내용의 전부 또는 일부의 발췌 및 무단 전재를 금지하며, 고객에게 제공 및 모집용으로 사용할 수 없습니다.

# 신한라이프 건강보험

통합건강원(ONE), 슈퍼원(ONE), 라이트원(ONE)

통합원보다 저렴한 **슈퍼원!**

## <통합원>

암

13,018원

뇌혈관질환

9,150원

허혈심장질환

8,840원

합계

31,008원

## <슈퍼원>

(10년 고지형)

암

10,853원  
-16.6%

뇌혈관질환

7,870원  
-13.9%

허혈심장질환

7,800원  
-11.7%

합계

26,523원  
-14.4%

통합원(355)보다 저렴한 **라이트원(3.10.5)**

## <통합원(3.5.5)>

암

15,950원

뇌혈관질환

11,790원

허혈심장질환

11,210원

합계

38,950원

## <라이트(3.10.5)>

암

14,651원  
-8.1%

뇌혈관질환

10,950원  
-7.1%

허혈심장질환

10,340원  
-7.8%

합계

35,941원  
-7.7%

주) 암: (삭감없음)일반암진단특약 1,000만, (삭감없음)남녀특정암진단특약 1,000만, (삭감없음)소액암진단특약 200만  
뇌혈관질환: (기본)뇌혈관질환진단특약 1,000만 / 허혈심장질환: (기본) 허혈심장질환진단특약 1,000만,  
40세 남자, 20년납, 중신만기, 해약환급금 미지급형 기준

설계사  
교육용

※ 상기 내용은 요약된 것으로 보험계약 체결 전에 반드시 상품설명서 및 약관을 참조하여 자세한 내용을 확인해 주시기 바랍니다.  
※ 상기 인수기준은 피보험자의 나이, 직업, 직무, 기타사항으로 인해 가입금액이 제한되거나 인수가 불가능할 수 있습니다.  
※ 해당 자료는 설계사 교육용 자료로 내용의 전부 또는 일부의 발췌 및 무단 전재를 금지하며, 고객에게 제공 및 모집용으로 사용할 수 없습니다.

# 신한라이프 건강보험

대상상품 : 통합건강원(ONE), 슈퍼원(ONE)

## 2월 유방암, 전립선암을 1억까지?!



유방암  
전립선암

# 1억!

※ 대상특약: [기본/삭감없음용] 남녀특정암진단특약(일반심사형 限)

① 삭감기간 無!(90일 경과 후 100% 보장!)

② 일반암 진단금과 별도로 1:1 가입 가능!

③ 65세까지 최고 한도 적용



**보험료 예시** (40세, 일반심사형, 20년납, 90세 만기, 해약환급금미지급형 기준)

최저보험료 3만원

구분	최대 가입한도	대표 지급금액	통합원		슈퍼원 (10년 고지형)	
			남자	여자	남자	여자
[삭감없음용] 일반암진단특약	1억	1,000만	9,800	7,020	8,250	5,900
[삭감없음용] 남녀특정암진단특약	1억	1,000만	1,940	3,678	1,528	2,925
[삭감없음용] 소액암진단특약	2천만	200만	602	1,108	476	882
합계 보험료			12,342	11,806	10,254	9,707

설계사  
교육용

※ 상기 내용은 요약된 것으로 보험계약 체결 전에 반드시 상품설명서 및 약관을 참조하여 자세한 내용을 확인해 주시기 바랍니다.  
 ※ 상기 인수기준은 피보험자의 나이, 직업, 직무, 기타사항으로 인해 가입금액이 제한되거나 인수가 불가능할 수 있습니다.  
 ※ 해당 자료는 설계사 교육용 자료로 내용의 전부 또는 일부의 발췌 및 무단 전재를 금지하며, 고객에게 제공 및 모집용으로 사용할 수 없습니다.

# 신한라이프 건강보험

대상상품 : 통합건강원(ONE), 슈퍼원(ONE), ONE더우먼

## 2월 질병장해 1억까지?!



질병  
장해

# 1억!

※ 대상특약: [3~100%장해형] 질병장해특약(일반심사형 限)

### 1억 가입시 사례별 보장금액 예시

- ① **허리 디스크**로 약간의 신경장해 : 10% → **1,000만**
- ② **난소암**으로 양쪽 난소 절제 : 50% → **5,000만**
- ③ **관절염**으로 양쪽 무릎 인공관절 : 각각 20% → **각각 2,000만**
- ④ **뇌경색**으로 한쪽 손목, 팔꿈치 뚜렷한 장해 : 각각 10% → **각각 1,000만**
- ⑤ **치매**로 CDR 2점 : 40% → **4,000만**



**보험료 예시** (40세, 일반심사형, 20년납, 90세 만기, 해약환급금미지급형 기준)

최저보험료 3만원

구분	최대 가입한도	대표 지급금액	40세		슈퍼원 (10년 고지형)	
			남자	여자	남자	여자
[3~100%장해형] 질병장해특약	1억	1,000만	6,150	6,140	5,130	5,140

설계사  
교육용

※ 상기 내용은 요약된 것으로 보험계약 체결 전에 반드시 상품설명서 및 약관을 참조하여 자세한 내용을 확인해 주시기 바랍니다.  
 ※ 상기 인수기준은 피보험자의 나이, 직업, 직무, 기타사항으로 인해 가입금액이 제한되거나 인수가 불가능할 수 있습니다.  
 ※ 해당 자료는 설계사 교육용 자료로 내용의 전부 또는 일부의 발췌 및 무단 전재를 금지하며, 고객에게 제공 및 모집용으로 사용할 수 없습니다.



# 신한라이프 건강보험

대상상품 : 통합건강원(ONE), 슈퍼원(ONE), 라이트원(ONE), ONE더우먼

질병수술(8대특정수술제외)특약 출시!

질병수술 3종  
최대 340만

(동일 질병당 1회)



- 8대특정수술 : 백내장, 대장용종, 후각특정질환, 피부종양, 특정피부질환, 하지정맥류, 유방의 장애의 수술 및 제왕절개수술 치료
- ※ 보장하는 질병과 면책사항은 약관 질병분류표 II (특정다빈도 7대질병 제외)에서 정함
- 질병수술(8대특정수술제외)특약 : 당/타사 합산한도 적용 없음

## 보험료 예시 (40세, 일반심사형, 20년납, 90세 만기, 해약환급금미지급형 기준)

최저보험료 3만원

구분	최대 가입한도	대표 지급금액	통합원		슈퍼원 (10년 고지형)	
			남자	여자	남자	여자
질병수술특약(all-risk)	40만	40만	9,200	9,560	7,960	8,400
질병수술(8대특정수술제외)특약	100만	100만	11,300	14,000	10,000	12,500
상급종합병원질병수술특약	200만	200만	9,800	9,400	8,800	8,400
합계 보험료			30,300	32,960	26,760	29,300

설계사  
교육용

※ 상기 내용은 요약된 것으로 보험계약 체결 전에 반드시 상품설명서 및 약관을 참조하여 자세한 내용을 확인해 주시기 바랍니다.  
 ※ 상기 인수기준은 피보험자의 나이, 직업, 직무, 기타사항으로 인해 가입금액이 제한되거나 인수가 불가능할 수 있습니다.  
 ※ 해당 자료는 설계사 교육용 자료로 내용의 전부 또는 일부의 발췌 및 무단 전재를 금지하며, 고객에게 제공 및 모집용으로 사용할 수 없습니다.

# 질병수술(8대특정수술제외) 특약 분류표

## 질병분류표 II (특정다빈도7대질병 제외)

### 1. 보장대상이 되는 질병

한국표준질병, 사인분류상의(A00 ~ R99, U00 ~ U99)에 해당하는 질병

### 2. 보험금을 지급하지 않는 질병

다음 각 호에 해당하는 경우에는 질병분류에서 제외하여 보험금을 지급하지 않습니다.

- ① 정신 및 행동 장애(F00 ~ F99)로 인한 질병 ② 선천기형, 변형 및 염색체이상(Q00 ~ Q99)으로 인한 질병  
③ 비만(E66) ④ 요실금(N39.3, N39.4, R32) ⑤ 항문 및 직장 관련 질환, 치핵 및 항문주위정맥혈전증(K60~K62, K64)  
⑥ 치아우식증, 치아 및 치주질환 등의 치과질환(K00~K08) ⑦ 아래의 질병에 해당하는 경우

구분	대상이 되는 질병 및 분류코드	
백내장	노년백내장 (H25)	기타 백내장 (H26)
	수정체의 기타 장애 (H27)	
대장용종	맹장의 양성 신생물 (D12.0)	충수의 양성 신생물 (D12.1)
	상행결장의 양성 신생물 (D12.2)	횡행결장의 양성 신생물 (D12.3)
	하행결장의 양성 신생물 (D12.4)	구불결장의 양성 신생물 (D12.5)
	상세불명의 결장의 양성 신생물 (D12.6)	
	직장구불결장접합부의 양성 신생물 (D12.7)	
	직장의 양성 신생물 (D12.8)	
	직장폴립 (K62.1)	결장의 폴립 (K63.5)
후각특정질환	혈관운동성 및 알레르기성 비염 (J30)	만성비염, 비인두염 및 인두염 (J31)
	코폴립 (J33)	코 및 비동의 기타장애 (J34)
피부종양	양성 지방종성 신생물 (D17)	
	피부의 기타 양성 신생물 (D23)	
특정피부질환	피부의 농양, 종기 및 큰종기 (L02)	기타 피부염 (L30)
	손발톱장애 (L60)	피부 및 피하조직의 모낭낭 (L72)
	티눈 및 굳은살 (L84)	
하지정맥류	하지의 정맥류 (I83)	
유방의 장애	유방의 비대 (N62)	

- ⑧ 마약, 습관성 의약품 및 알코올중독으로 인한 경우  
⑨ 치의보철 및 미용상의 처치로 인한 경우  
⑩ 정상임신, 분만전후의 간호 및 검사와 인공유산, 불법유산 등으로 인한 경우  
⑪ 질병을 직접적인 원인으로 하지 않는 불임수술 등으로 인한 경우  
⑫ 치료를 수반하지 않는 건강진단으로 인한 경우  
⑬ 주근깨, 다모, 무모, 백모증, 딸기코(주사비), 점, 모반, 사마귀, 티눈, 여드름, 노화현상으로 인한 탈모 등 피부질환

## 제왕절개 수술분류표

구분	보장대상
제왕절개수술 [임신,출산 및 산후기]	제왕절개만출술

“제왕절개수술 분류표”에서 정하는 제왕절개수술은 보장에서 제외됩니다.

설계사  
교육용

※ 상기 내용은 요약된 것으로 보험계약 체결 전에 반드시 상품설명서 및 약관을 참조하여 자세한 내용을 확인해 주시기 바랍니다.  
※ 상기 인수기준은 피보험자의 나이, 직업, 직무, 기타사항으로 인해 가입금액이 제한되거나 인수가 불가능할 수 있습니다.  
※ 해당 자료는 설계사 교육용 자료로 내용의 전부 또는 일부의 발췌 및 무단 전재를 금지하며, 고객에게 제공 및 모집용으로 사용할 수 없습니다.

# 신한라이프 건강보험

대상상품 : 통합건강원(ONE), 슈퍼원(ONE), 라이트원(ONE), ONE더우먼

## 수술비를 보강하고 싶다면?!

(질병수술비를 갖고 있지 않은 고객, 종수술비가 적은 고객 등)



질병수술  
(all-risk)

40만

질병수술  
(8대특정수술제외)

100만

질병수술  
(상급종합병원)

200만

## 1-5종수술비 2구좌 가입 가능!

■ 최대가입한도 (대표지급금액 기준)

구분	1종	2종	3종	4종	5종
1구좌	10만	20만	50만	250만~500만	250만~2천만
2구좌	20만	40만	100만	500만~1천만	500만~2천만

## ■ 수술별 지급금 예시

질병명	수술명	1-5종 수술	질병수술			합계
			all-risk	8대 특정수술제외	상급 종합병원	
가입금액(대표지급금액 기준)		2구좌	40만	100만	200만	-
백내장	백내장 관혈수술(1종)	20만	40만	-	200만	260만
대장용종	대장용종 절제술(2종)	40만	40만	-	200만	260만
맹장염	충수절제술(2종)	40만	40만	100만	200만	380만
요로결석	체외충격파쇄석술(2종)	40만	40만	100만	200만	380만
유방양성종양	맘모톰수술(1종)	20만	40만	100만	200만	360만
자궁근종	고주파자궁근종용해술(1종)	20만	40만	100만	200만	360만
협심증	관상동맥스텐트삽입술(3종)	100만	40만	100만	200만	440만
갑상선암	관혈적 갑상선암근치수술(5종)	2,000만	40만	100만	200만	2,340만
유방암	관혈적 유방암근치수술(5종)	2,000만	40만	100만	200만	2,340만

설계사  
교육용

※ 상기 내용은 요약된 것으로 보험계약 체결 전에 반드시 상품설명서 및 약관을 참조하여 자세한 내용을 확인해 주시기 바랍니다.  
 ※ 상기 인수기준은 피보험자의 나이, 직업, 직무, 기타사항으로 인해 가입금액이 제한되거나 인수가 불가능할 수 있습니다.  
 ※ 해당 자료는 설계사 교육용 자료로 내용의 전부 또는 일부의 발췌 및 무단 전재를 금지하며, 고객에게 제공 및 모집용으로 사용할 수 없습니다.

# 신한라이프 건강보험

대상상품 : 통합건강원(ONE), 슈퍼원(ONE), ONE더우먼

## 뇌심 보험금 맛집 신한라이프!



뇌혈관질환 진단비

**3천만**

허혈심장질환 진단비

**3천만**

뇌혈관질환 수술비

**3천만**

허혈심장질환 수술비

**3천만**

뇌혈관·허혈심장질환 입원비

**23만**

뇌혈관·허혈심장질환 통원비

**25만**

혈전용해치료비 **2천만**

### 보험료 예시 (40세, 일반심사형, 20년납, 90세 만기, 해약환급금미지급형 기준)

최저보험료 3만원

구분	최대 가입한도	대표 지급금액	통합원		슈퍼원 (10년 고지형)	
			남자	여자	남자	여자
[기본]뇌혈관질환진단특약	3,000만	1,000만	8,710	8,560	7,440	7,290
[기본]허혈심장질환진단특약	3,000만	1,000만	8,480	3,200	7,460	2,810
뇌혈관질환수술특약	3,000만	1,000만	2,130	2,350	1,900	2,040
허혈심장질환수술특약	3,000만	1,000만	5,490	2,140	4,730	1,980
뇌혈관·허혈심장질환입원특약	18만	1만	1,045	901	-	-
뇌혈관·허혈심장질환상급종합병원입원특약	5만	1만	126	95	-	-
뇌혈관·허혈심장질환통원특약	20만	1만	1,168	934	1,009	799
뇌혈관·허혈심장질환상급종합병원통원특약	5만	1만	292	206	253	179
혈전용해치료치료특약(급성뇌경색증)	2,000만	1,000만	1,510	1,240	1,290	1,030
혈전용해치료치료특약(특정급성심근경색증)	2,000만	1,000만	330	240	280	210
합계 보험료			29,281	19,866	24,362	16,338

설계사  
교육용

※ 상기 내용은 요약된 것으로 보험계약 체결 전에 반드시 상품설명서 및 약관을 참조하여 자세한 내용을 확인해 주시기 바랍니다.  
 ※ 상기 인수기준은 피보험자의 나이, 직업, 직무, 기타사항으로 인해 가입금액이 제한되거나 인수가 불가능할 수 있습니다.  
 ※ 해당 자료는 설계사 교육용 자료로 내용의 전부 또는 일부의 발췌 및 무단 전재를 금지하며, 고객에게 제공 및 모집용으로 사용할 수 없습니다.

# 신한라이프 건강보험

통합건강원(ONE)\_355간편심사형

## 입원 / 수술 이력 있어도 OK!

※ 아래 특약 설계시(아래 대표지급금액 이하 설계는 가능, 특약 삭제는 X)

### 3.X.5 간편암 우대플랜

구분	특약명	최대가입한도 (대표지급금액)
진단	[삭감없음용] 일반암진단특약	5,000만
	[삭감없음용] 남녀특정암진단특약	5,000만
	[삭감없음용] 소액암진단특약	1,000만
치료	항암방사선치료특약	1,000만
	항암세기조절방사선치료특약 (10년 갱신형)	2,000만
	항암양성자방사선치료특약 (10년 갱신형)	2,000만
	항암약물치료특약	1,000만
	표적항암약물허가치료특약 (10년 갱신형)	5,000만
	암직접치료입원특약	10만
	암직접치료통원특약	10만
	암직접치료상급종합병원통원특약	5만

### 보험료 예시 (통합건강ONE, 일반심사형, 20년납, 90세만기, 해약환급금미지급형 기준)

최저보험료 3만원

구분	대표 지급금액	40세		50세	
		남자	여자	남자	여자
[삭감없음용] 일반암진단특약	1,000만	12,100	8,920	15,460	10,430
[삭감없음용] 남녀특정암진단특약	1,000만	2,453	4,887	3,425	4,083
[삭감없음용] 소액암진단특약	200만	780	1,460	814	1,224
항암방사선치료특약	1,000만	2,800	3,900	3,400	4,000
항암세기조절방사선치료특약 (10년 갱신형)	1,000만	220	820	420	930
항암양성자방사선치료특약 (10년 갱신형)	1,000만	100	150	190	170
항암약물치료특약	1,000만	4,400	4,200	5,300	4,300
표적항암약물허가치료특약 (10년 갱신형)	1,000만	630	930	970	1,150
암직접치료입원특약	1만	957	1,022	1,145	1,044
암직접치료통원특약	1만	485	761	577	693
암직접치료상급종합병원통원특약	1만	247	378	300	335
합계 보험료		25,172	27,428	32,001	28,359

설계사  
교육용

※ 상기 내용은 요약된 것으로 보험계약 체결 전에 반드시 상품설명서 및 약관을 참조하여 자세한 내용을 확인해 주시기 바랍니다.  
 ※ 상기 인수기준은 피보험자의 나이, 직업, 직무, 기타사항으로 인해 가입금액이 제한되거나 인수가 불가능할 수 있습니다.  
 ※ 해당 자료는 설계사 교육용 자료로 내용의 전부 또는 일부의 발췌 및 무단 전재를 금지하며, 고객에게 제공 및 모집용으로 사용할 수 없습니다.

# 신한치매간병보험 ONE더케어

(무배당, 해약환급금 미지급형)

재가급여  
시설급여  
첨 **200만**

## <특약별 최대 가입한도>

장기요양  
(1-인지지원등급)

복지용구  
**20만**

장기요양  
(1-인지지원등급)

주야간보호  
**50만**

장기요양  
(1-5등급)

복합재가급여  
**200만**

복지용구+주야간보호+복합재가 **최대 200만**

★ 2월 66~70세 가입한도 확대 ★

① (1-인지지원등급) 주야간보호 10만 → 30만    ② (1-5등급) 복합재가 20만 → 50만

## 설계예시 (20년납, 90세 만기, 해약환급금미지급형)

최저보험료 3만원

구분	대표 지급금액	40세		50세	
		남자	여자	남자	여자
주계약	200만	3,100	2,332	3,804	2,770
장기요양(1-인지지원등급)주야간보호보장특약	50만	5,000	8,400	6,650	11,000
장기요양(1-인지지원등급)복지용구보장특약	20만	3,860	6,060	5,180	8,000
장기요양(1-5등급)복합재가급여보장특약	130만	16,900	24,830	22,490	32,630
합계 보험료		28,860	41,622	38,124	54,400

설계사  
교육용

※ 상기 내용은 요약된 것으로 보험계약 체결 전에 반드시 상품설명서 및 약관을 참조하여 자세한 내용을 확인해 주시기 바랍니다.  
※ 상기 인수기준은 피보험자의 나이, 직업, 직무, 기타사항으로 인해 가입금액이 제한되거나 인수가 불가능할 수 있습니다.  
※ 해당 자료는 설계사 교육용 자료로 내용의 전부 또는 일부의 발췌 및 무단 전재를 금지하며, 고객에게 제공 및 모집용으로 사용할 수 없습니다.

# 신한ONE 더라이프연금보험 (무배당)

100세 연금형 기준, 최저연금기준액 보증이율 및 보증기간

보증이율

연단리  
**7%**  
(20년초과 연단리5%)

보증기간

연금액보증기간  
**100세**

주1) 보증이율로 계산한 최저연금기준액에 지급률을 곱한 연금액을 100세까지 보증(100세까지 생존시)

주2) 보증이율은 최저연금기준액을 산출하는데 적용하는 이율로, 해약환급금과는 무관(중도해약시 원금 손실 가능)

주3) 100세 연금형 기준의 보증이율, 보증기간으로 종신연금형 선택시에는 별도 보증이율 및 보증기간 적용

펀드수익률 때문에 괴로워하지 마세요~  
**변액연금 아닌 일반연금입니다!**

## 연금액 예시 (월 100만, 10년납, 65세 연금개시)

가입나이	월보험료	총보험료	연금연액	총연금액 (65세~100세)	원금 대비
20세	100만	1억 2,000만	2,167만	7억 5,846만	+6억 3,846만
30세			1,770만	6억 1,980만	+4억 9,980만
40세			1,454만	5억 924만	+3억 8,924만
50세			827만	2억 8,966만	+1억 6,966만

주1) 해약환급금에는 최저보증이 없어 중도 해약시에는 원금 손실 발생 가능

주2) 연금액은 100세까지 생존시 지급되는 것으로, 연금 개시 후 사망 시 '사망' 당시의 계약자적립액과 최저사망지급금 중 큰 금액' 지급 되고 계약은 소멸함

설계사  
교육용

※ 상기 내용은 요약된 것으로 보험계약 체결 전에 반드시 상품설명서 및 약관을 참조하여 자세한 내용을 확인해 주시기 바랍니다.

※ 상기 인수기준은 피보험자의 나이, 직업, 직무, 기타사항으로 인해 가입금액이 제한되거나 인수가 불가능할 수 있습니다.

※ 해당 자료는 설계사 교육용 자료로 내용의 전부 또는 일부의 발췌 및 무단 전재를 금지하며, 고객에게 제공 및 모집용으로 사용할 수 없습니다.

# 신한(간편가입) 모아 더드림종신보험

(무배당, 해약환급금 일부지급형)

5년납

5년 시점 **99.9%**

10년 시점 **122.0%**

7년납

7년 시점 **100.0%**

10년 시점 **119.4%**

40세 남자, 5년납, 일반심사형,  
가입금액 1,000만, 월 297,040원

기간	나이	환급금	환급률
1년	41세	857,319	24.0
2년	42세	2,074,183	29.0
3년	43세	3,323,382	31.0
5년	45세	17,804,578	99.9
7년	47세	17,817,617	99.9
8년	48세	19,991,837	112.1
9년	49세	20,480,480	114.9
10년	50세	21,748,893	122.0
20년	60세	24,587,540	137.9
30년	70세	27,871,853	156.3
40년	80세	31,646,432	177.5
50년	90세	35,902,399	201.4
60년	100세	40,511,033	227.3

40세 남자, 7년납, 일반심사형,  
가입금액 1,000만, 월 224,590원

기간	나이	환급금	환급률
1년	41세	560,263	20.7
2년	42세	1,472,226	27.3
3년	43세	2,408,424	29.7
5년	45세	4,356,554	32.3
7년	47세	18,865,560	100.0
8년	48세	19,440,016	103.0
9년	49세	20,019,894	106.1
10년	50세	22,527,779	119.4
20년	60세	25,329,444	134.2
30년	70세	28,570,597	151.4
40년	80세	32,294,336	171.1
50년	90세	36,489,275	193.4
60년	100세	41,023,062	217.4

본 상품은 보장성보험으로 은행의 예·적금과 다른 상품이며, 중도 해지시 손실이 발생할 수 있습니다.

설계사  
교육용

※ 상기 내용은 요약된 것으로 보험계약 체결 전에 반드시 상품설명서 및 약관을 참조하여 자세한 내용을 확인해 주시기 바랍니다.  
※ 상기 인수기준은 피보험자의 나이, 직업, 직무, 기타사항으로 인해 가입금액이 제한되거나 인수가 불가능할 수 있습니다.  
※ 해당 자료는 설계사 교육용 자료로 내용의 전부 또는 일부의 발췌 및 무단 전재를 금지하며, 고객에게 제공 및 모집용으로 사용할 수 없습니다.



# 신한(간편가입) 위너스 경영인정기보험 (무배당, 해약환급금 미지급형)

## 해약환급률 예시 (50세 남자, 가입금액 5억, 90세만기, 전기납 기준, 단위 : %)

경과기간	일반심사형 (월보험료 2,054,000원)	간편심사형 (월보험료 2,841,500원)	경과기간	일반심사형 (월보험료 2,054,000원)	간편심사형 (월보험료 2,841,500원)
1년	0.0	0.0	10년	89.2	89.9
2년	0.0	0.0	11년	89.3	90.0
3년	38.2	38.3	12년	89.4	90.1
4년	39.9	40.0	15년	89.5	90.4
5년	82.4	82.6	20년	88.9	89.8
6년	84.3	84.7	30년	76.3	77.5
7년	86.1	86.5	40년	0.0	0.0
8년	87.1	87.6	사망 보험금	(1년) 5억 ~ (40년) 20억	(1년) 2억 5천만 ~ (40년) 20억
9년	88.1	88.7			

주1) 본 상품은 체증형 상품으로, 동일 보장 내용의 표준형 정기보험에 비해 사망보험금이 증가하는 만큼, 보험료가 비쌀 수 있습니다.  
 주2) 본 상품은 보장성보험으로 은행의 예적금과 다른 상품이며, 중도 해지시 손실이 발생할 수 있습니다.  
 주3) 기타 세부사항은 상품설명서 및 약관을 참고하시기 바랍니다.

## 주요 활용기능 (세부내용은 상품설명서 및 약관 참조)

연금전환	감액안납	적립형 계약전환	보험계약대출
계약일로부터 <b>5년 경과시</b>	계약일로부터 <b>5년 경과시</b>	계약일로부터 <b>7년 경과시</b>	계약일로부터 <b>15년 경과시</b>

## 가입안내

가입유형	보험형태	납입기간	보험기간	가입나이		가입한도
				남자	여자	
일반심사형	10% 체증형	전기납	90세	29세~70세	33세~70세	5,000만~50억
간편심사형			만기	30세~75세	35세~75세	5,000만~30억

설계사  
교육용

※ 상기 내용은 요약된 것으로 보험계약 체결 전에 반드시 상품설명서 및 약관을 참조하여 자세한 내용을 확인해 주시기 바랍니다.  
 ※ 상기 인수기준은 피보험자의 나이, 직업, 직무, 기타사항으로 인해 가입금액이 제한되거나 인수가 불가능할 수 있습니다.  
 ※ 해당 자료는 설계사 교육용 자료로 내용의 전부 또는 일부의 발췌 및 무단 전재를 금지하며, 고객에게 제공 및 모집용으로 사용할 수 없습니다.

# 신한(간편가입)든든한 실속종신보험

(무배당, 보증비용부과형) [해약환급금 미지급형]

예정이율  
**3.0%**

고액할인  
**최대 7.5%**  
(1억 이상 2.0% / 3억 이상 4.5% / 5억 이상 7.5%)

해약환급금  
**미지급형**

보험료 절감에 집중! **상속플랜 전용 종신보험!**

구분	신한라이프	A사	B사	C사	D사
가입금액	1억	1억	1억	1억	1억
월보험료	156,800원	177,400	163,350	182,000	239,000
총보험료	3,763만	4,257만	3,920만	4,368만	5,736만

주) 40세 남자, 가입금액 1억, 20년납, 종신만기, 일반심사형(※ 2025년 1월 각사 홈페이지 가격공시실 기준)

## 1억 가입시 월보험료 (단위: 원)

가입나이	5년납		10년납		20년납	
	월보험료	총보험료	월보험료	총보험료	월보험료	총보험료
30세	414,246	2,485만	217,560	2,610만	117,306	2,815만
40세	554,190	3,325만	291,060	3,492만	156,800	3,763만
50세	744,310	4,465만	392,392	4,708만	213,640	5,127만
60세	994,896	5,969만	530,376	6,364만	299,782	7,194만

주) 피보험자 남자, 가입금액 1억, 종신만기, 일반심사형 기준

본 상품은 보장성보험으로 은행의 예·적금과 다른 상품이며, 중도 해지시 손실이 발생할 수 있습니다.

설계사  
교육용

※ 상기 내용은 요약된 것으로 보험계약 체결 전에 반드시 상품설명서 및 약관을 참조하여 자세한 내용을 확인해 주시기 바랍니다.  
※ 상기 인수기준은 피보험자의 나이, 직업, 직무, 기타사항으로 인해 가입금액이 제한되거나 인수가 불가능할 수 있습니다.  
※ 해당 자료는 설계사 교육용 자료로 내용의 전부 또는 일부의 발췌 및 무단 전재를 금지하며, 고객에게 제공 및 모집용으로 사용할 수 없습니다.

# 소비자 보호를 위한 유의사항

## 필수 3대 기본 지키기 및 상담 준수 사항

1단계. (충분한) 상품설명	2단계. 자필서명 (6개 필수, 변액 보험 추가)	3단계. 서류 전달
<b>활용 자료</b> ① 상품 안내장 & 상품 설명서 - 회사 작성 기준에 의거한 준법 감시필 승인 자료 * 활용 자료 자체 인쇄 문구 외 설계사 자필 메모 등 절대금지	<b>자필서명 확인서류</b> ① 보험계약 청약서 (계약전 알릴의무사항 포함) ② 상품설명서 (회사 보관용) ③ 개인정보정보처리동의서 ④ 비교 안내 확인서 ⑤ 출금이체(보험료 납입)신청서 ⑥ 변액보험 추가계약서류 ⑦ 상품 소개를 위한 선택동의서 (선택)	<b>계약 시점</b> ① 청약서 부분 ② 상품설명서 (계약자 보관용) ③ 보험약관 ④ 보험증권 (*승낙 완료 후) <b>전자청약</b> ① 청약시 '핸드폰'선택 * 서류전달방법 '핸드폰' 활용 권고 ② 청약 후 『즉시전달』 * 청약 후 『1영업일』내 미전달 시 반송

민원발생시 처리방향

보험계약 취소 및 원천 무효 ▶ 기 납입보험료 반환, 수당 등 환수

## 고객 상담 시, 핵심 준수사항

1. 사용금지 상담 자료	2. 사용 자제 해야 되는 단어
<b>고객 제공 금지 자료</b> ① 미 승인 상품 안내장 (준법감시필 無) * 특히, 중신 상품을 저축성상품으로 설명한 미 승인 상품안내장을 소지하고 민원 제기 시, 계약은 무효 ② 내부 교육용 상품 교육자료	<b>불완전판매 위험성이 있는 단어</b> * 『상품소개 및 판매 방송 심의에 관한 규정』 준용 ① 『완벽』 Ex. 완벽한 보험 상품... ② 『완전』 Ex. 완전한 보장... ③ 『전혀』 Ex. 병력이 전혀 문제 안되는... ④ 『최고』 Ex. 최고 수익, 업계 최고... ⑤ 『최선』 Ex. 최선의 상품...

민원발생시 처리방향

기납입보험료 및 수당 등 환수 → 메모 제공, 녹취 등 확인 시 설계사에게 불리하게 작용 가능

## 놓치기 쉬운, 상품설명 필수 사항

1. 보장내용	2. 고객 권리 및 의무사항
<b>해약환급금 설명</b> ① 해약환급금 100% 미만 구간 설명 필수 : 중도해지시, 해약환급금은 납입한 보험료에서 경과된 기간의 위험보험료, 계약체결비용(해약공제액 포함) 및 계약관리비용 등이 차감되므로 납입보험료보다 적거나 없을 수도 있음을 설명 ② 최저보증이율을 포함함 적용 이율 설명 <b>갱신형 특약</b> ① 갱신형 특약 보험기간에 따라 갱신되며, 갱신시 보험료가 인상될 수 있음 ② 주계약 보험료 납입이 완료되어도, 갱신형 특약은 해당 특약의 보험기간 만기까지 보험료 납입을 지속해야 한다는 사실	<b>청약철회 권리</b> - 보험증권을 받은 날로부터 15일 이내 (단 청약을 한 날로부터 30일 이내에 한함) - 통신 계약의 경우, 65세 이상 고객 가입 시 45일 이내 <b>고지의무</b> - 직업, 병력, 고위험취미, 주소 변경 등 → 고지의무 위반 시 계약해지 또는 보장제한 발생 <b>보험계약 취소권리</b> - 상품설명, 자필서명, 서류전달 → 미이행 시, 품질보증해지처리 및 수당환수 <b>분쟁조정 제기권리</b> ① 분쟁접수 방법 : 당사 콜센터, 홈페이지 등 ② 이의신청 : 금융감독원 소비자보호처

민원발생시 처리방향

기납입보험료 및 수당 등 환수 → 메모 제공, 녹취 등 확인 시 설계사에게 불리하게 작용 가능

## 주요 위규 사항 제재 기준

1. 모집	2. 개인정보	3. 기타 위반	4. 금전적 손실
· 무동의/미자필 · 계약 前 알릴의무 위반 · 허위 계약 · 부당승환 (단, 위반사안에 따라 제재 심의위원회 부의 가능) · 상품오안내 (중신 →저축) - 건당 15일 모집정지 (단, 통신판매의 경우 10일)	· 개인정보 오·남용 · ARS 대리 인증 · 해피콜 대리 수행 · 계약자 사칭 · 허위 보완 녹취 - 건당 15일 모집정지 (단, 통신판매의 경우 10일)	· 상품설명불충분(1년이내) · 품질보증해지 · 기타 등 - 건당 5일 모집정지 (단, 통신판매의 경우 3일)	· 부당승환 과다 등 - 제재심의 위원회 부의 : 최소 15일 모집정지 ~ 최대 해촉 (단, 계약체결 심사단계, 보험금지급 심사단계 적발시)

① 무동의/미자필, 부당승환의 적발은 민원처리(해지 포함) 완료 건에 한함

② 모집정지 달력일수 기준

③ 내부통제 해지 건 제재의 경우, 고의성 위반행위 제재에 준하여 조치(최고 15일)하되, 행위자 기준 제재 조치

## 소비자 보호를 위한 유의사항

### 신한라이프 보험소비자를 위한 영업윤리준칙

1. 신의성실 원칙	<ul style="list-style-type: none"> <li>· 보험소비자가 계약과정에서 오해가 없도록 노력하며 정당한 계약을 체결한다.</li> <li>· 보험소비자의 약속은 반드시 지키며 피해가 발생한 경우 신속하게 구제한다.</li> </ul>
2. 소비자이익 최우선 원칙	<ul style="list-style-type: none"> <li>· 판매자는 소비자이익에도 도움이 되도록 지속적인 학습을 통해 전문역량을 갖춘다.</li> <li>· 보험소비자의 정보를 충분히 파악하여 소비자이익을 위한 최적의 상품을 추천한다.</li> </ul>
3. 정보보호의 원칙	<ul style="list-style-type: none"> <li>· 개인정보 수집과 활용 시 동의절차를 준수하며 목적에 부합되는 정보만 수집한다.</li> <li>· 수집된 정보는 해당 목적에만 사용하고 목적 달성 시 폐기한다.</li> </ul>
4. 금융취약계층 보호 원칙	<ul style="list-style-type: none"> <li>· 장애인, 고령자, 외국인 등 취약한 소비자인 경우 부당한 차별이 없도록 설명한다.</li> <li>· 상품의 중요사항을 더욱 신중하게 설명하고 이해 여부를 확인한다.</li> </ul>
5. 완전판매의 원칙	<ul style="list-style-type: none"> <li>· 보험소비자가 상품의 중요사항을 이해할 수 있도록 누락 없이 실행한다.</li> <li>· 상품에 대한 이해 여부를 확인하여야 하며 필요한 서류 등을 반드시 교부한다.</li> </ul>

영업행위 전 과정에서 윤리적인 의사결정과 행동으로 보험소비자보호를 위해 항상 노력하며 다음의 원칙을 적극 실천한다.

### 판매 시 소비자 보호 유의 사항

- 본 상품은 질병 또는 사망을 주된 보장으로 하는 보험상품으로 은행의 예·적금과는 다르며, 저축(연금) 목적에는 적합하지 않고 중도 해지 시 원금 손실 가능성이 있습니다.
- 보험 상품은 납입 보험료에서 일부 사업비를 차감한 금액을 운용하므로 은행의 예금 적금과 달리 조기 해지 시 원금 손실이 발생할 수 있습니다.
- 저해지환급형(해약환급금 일부 지급형) 보험 상품은 납입기간 내 중도 해지 시 지급 하는 해약환급금이 일반 보험상품에 비해 현저히 적습니다.
- 종신보험은 보장기간이 종신인 사망보험으로 피보험자가 사망 시 약정된 보험금을 지급하는 보장성 보험입니다.
- 기본 보험료 총액을 납입하고 계약자 적립금의 인출로 인하여 해지환급금에서 월대체보험료를 충당할 수 없게 될 경우에는 계약이 조기에 해지 될 수 있습니다.
- 예시된 보험료와 환급률은 가입 나이 성별 등에 따라 달라질 수 있으며 보험료 및 보장 등에 대한 자세한 사항은 반드시 약관 및 상품설명서를 참조 하시기 바랍니다.

### 금융상품 판매 6대 원칙

적합성 원칙 (법 제 17조)	일반 금융소비자에게 금융상품을 권유·판매하는 경우, 각 소비자의 정보를 정확히 파악하고 적합한 상품만을 권유해야 합니다.
적정성 원칙 (법 제 18조)	금융소비자가 권유받지 않고, 자발적으로 금융 상품을 구매한다고 하더라도 판매자는 해당 금융 상품이 소비자에게 적정한 상품인지 판단하고, 이를 고지해야 합니다.
설명 의무 (법 제 19조)	금융상품을 권유하거나 금융소비자가 설명을 요청하는 경우, 해당 상품에 대해 자세히 설명하고 자필 서명을 받아야 합니다.
불공정 영업행위 금지 (법 제 20조)	다른 금융상품을 가입하게 하거나 부당한 추가 담보 또는 연대보증 등을 요구하는 등의 불공정한 영업행위를 금지하고 있습니다.
부당 권유 행위 금지 (법 제 21조)	금융상품 권유 시, 불확실한 사항에 대해 단정적으로 판단하거나 금융상품의 내용을 실제 사실과 달리 설명하는 등 오인할 가능성이 있는 허위사실 등을 절대 알려서는 안됩니다.
허위 과장 광고 금지 (법 제 22조)	금융상품 또는 판매업자 등의 업무에 관한 광고 시, 허위 및 과장 된 광고를 금지하며, 중요사항을 반드시 포함해야 하며, 투자 손실이 보전되는 것과 같은 오해를 유발할 수 있는 행위 등을 금지하고 있습니다.